

A photograph of a wind farm with several white wind turbines in a green field under a bright blue sky with scattered white clouds. The image is framed by a green and blue diagonal border at the top left and a white and blue diagonal border at the bottom right.

Trave Erneuerbare Energien

In der Region für die Region

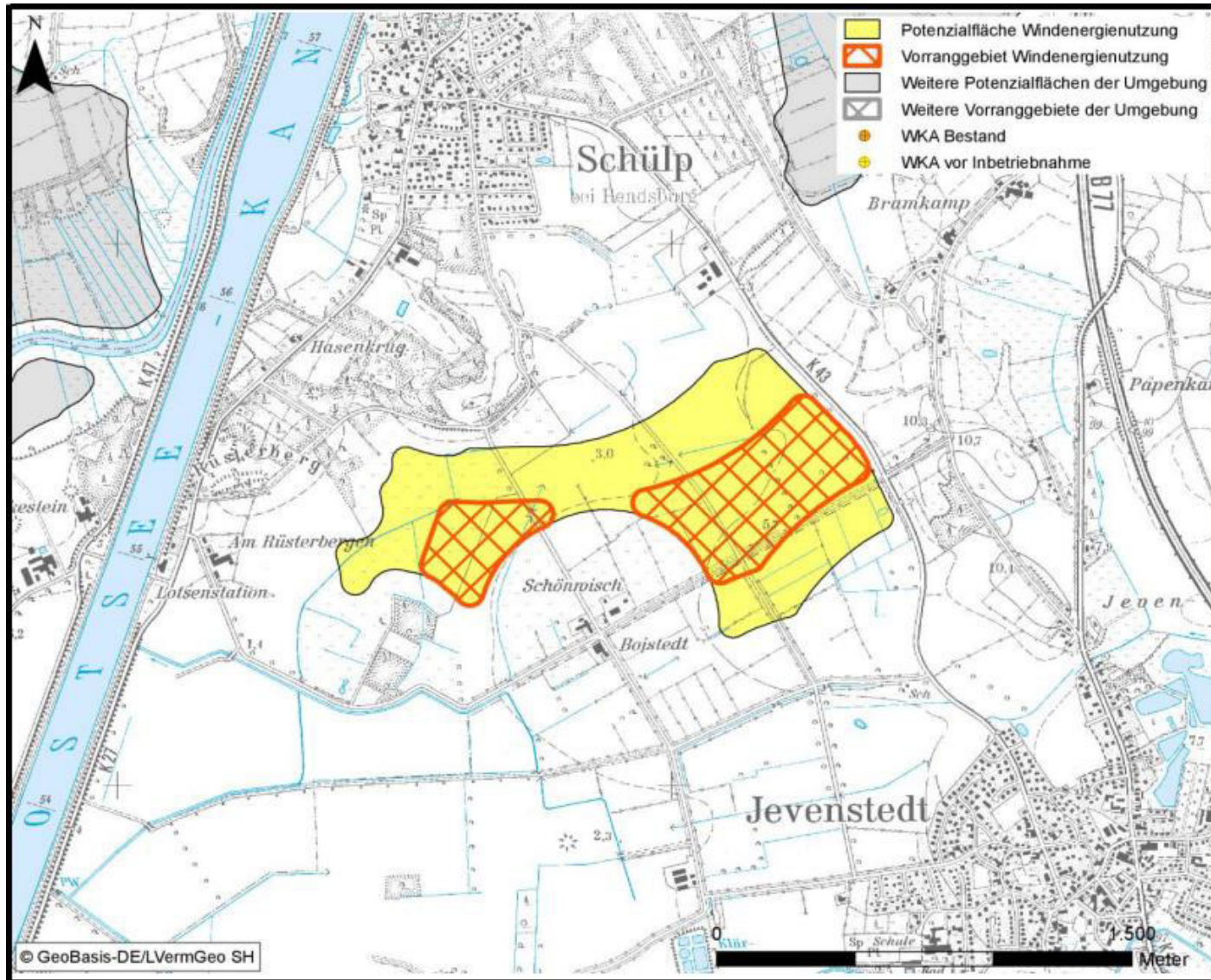
INFORMATIONSVORANSTALTUNG AM 26.10.2022
VORSTELLUNG DES WINDPARKS SCHÜLP

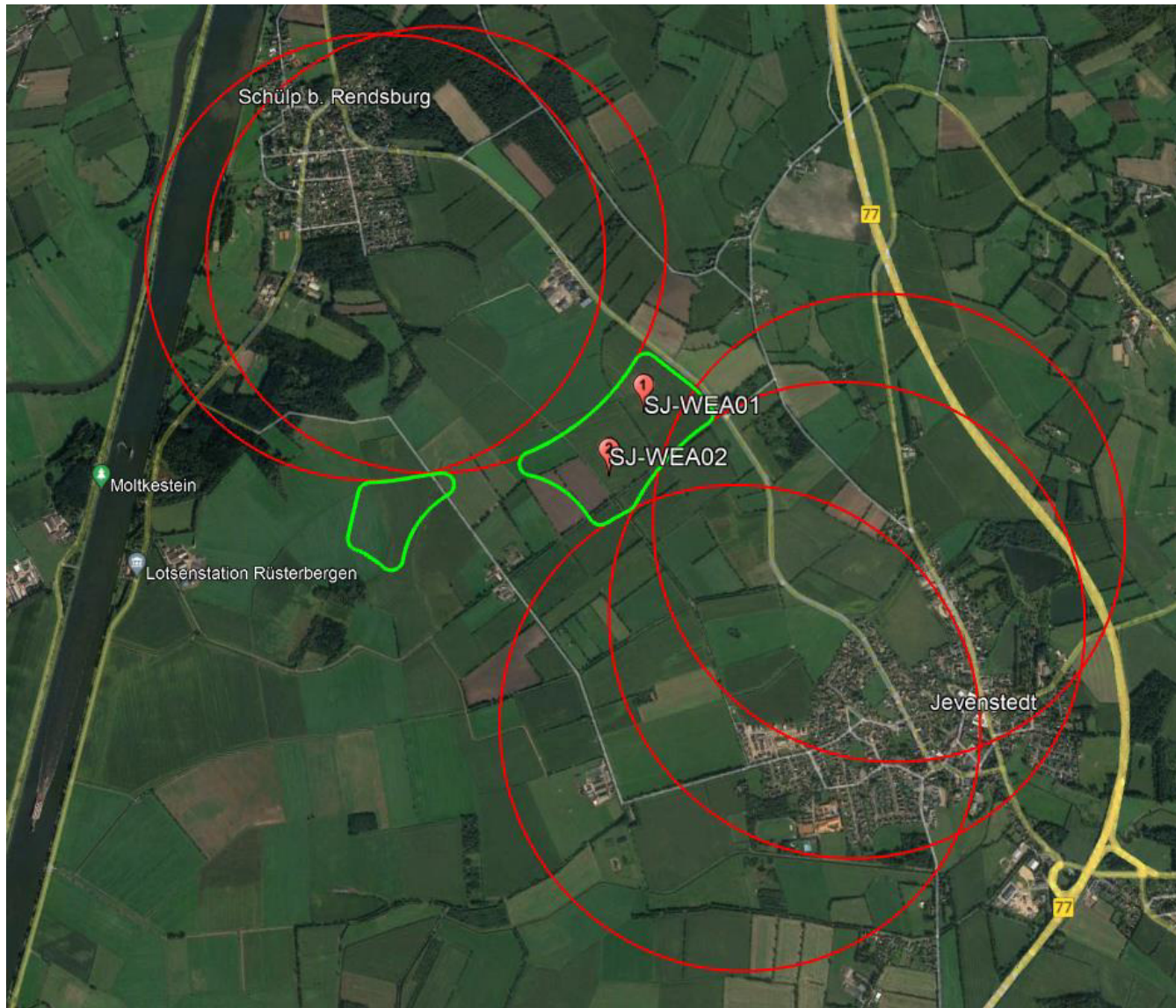


- 48 Mitarbeiter
- über 20 Jahre Erfahrung in der Projektplanung, -realisierung und dem Betrieb von Windenergie, PV, Bioenergie und KWK
- insgesamt 330 MW Leistung an Erneuerbaren Energien installiert
- mehr als 300 Mio. kWh Grünstrom produziert, 570 Mio. kWh zusammen mit Partnern

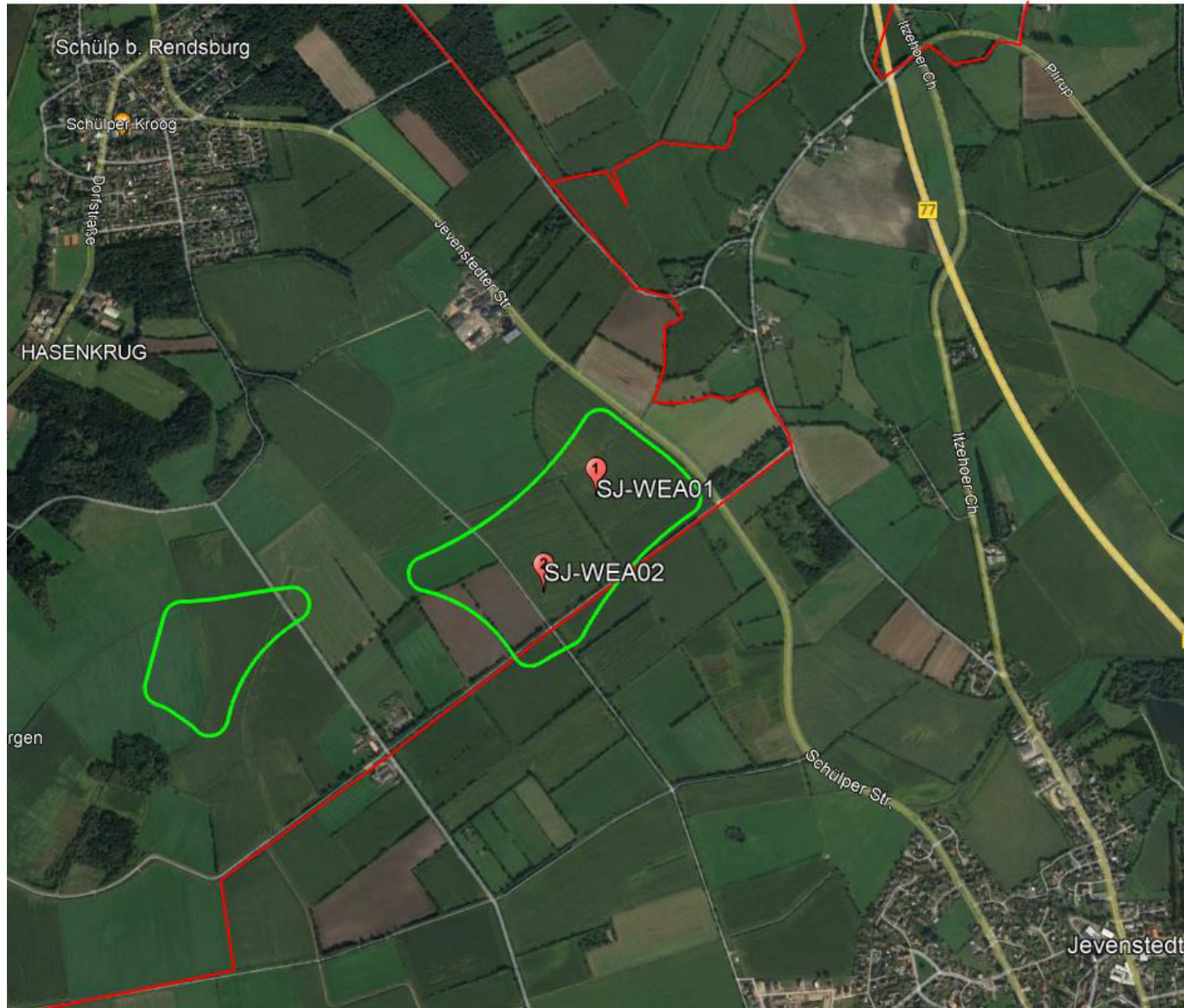


PROJEKTVORSTELLUNG WINDPARK SCHÜLP



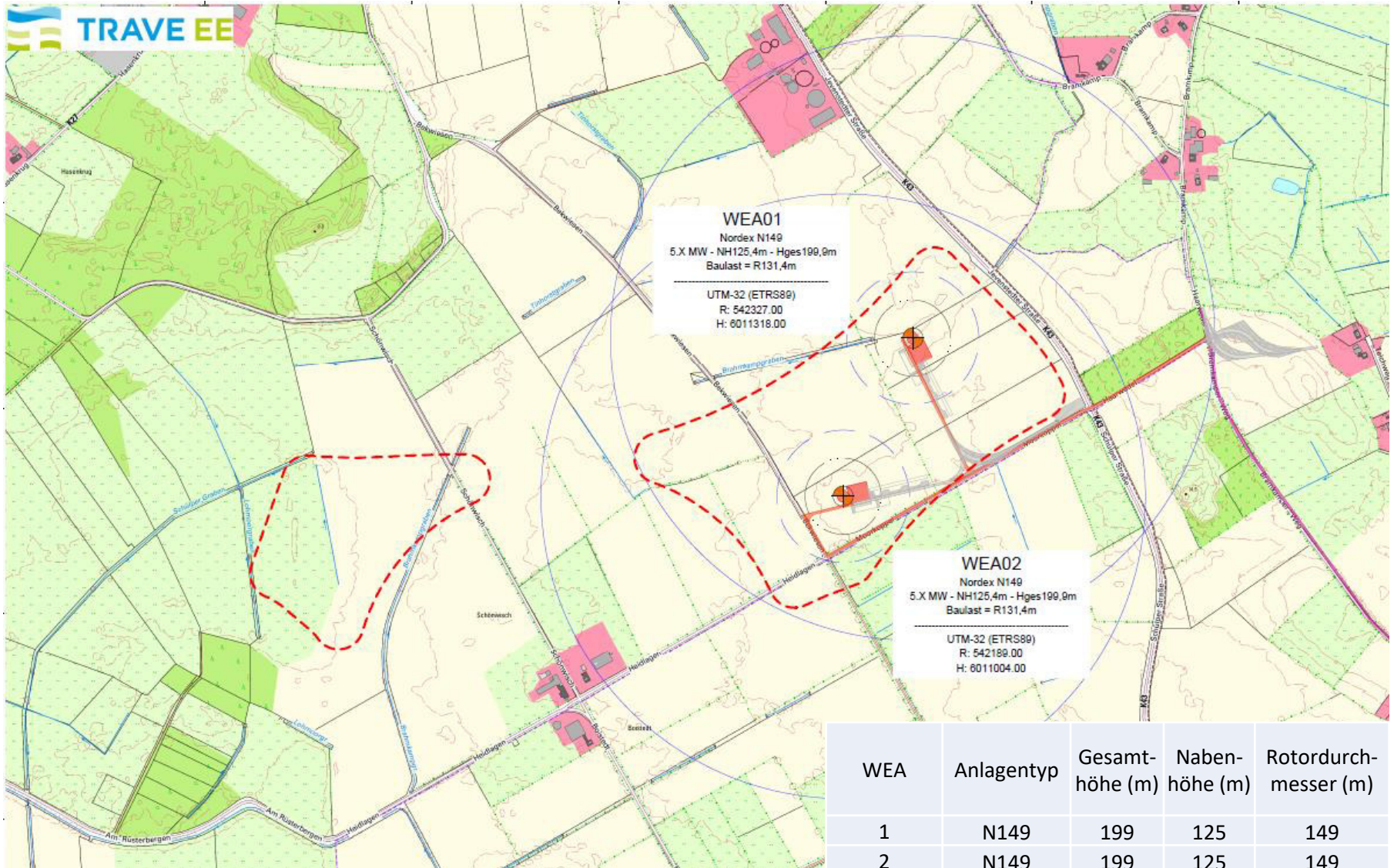


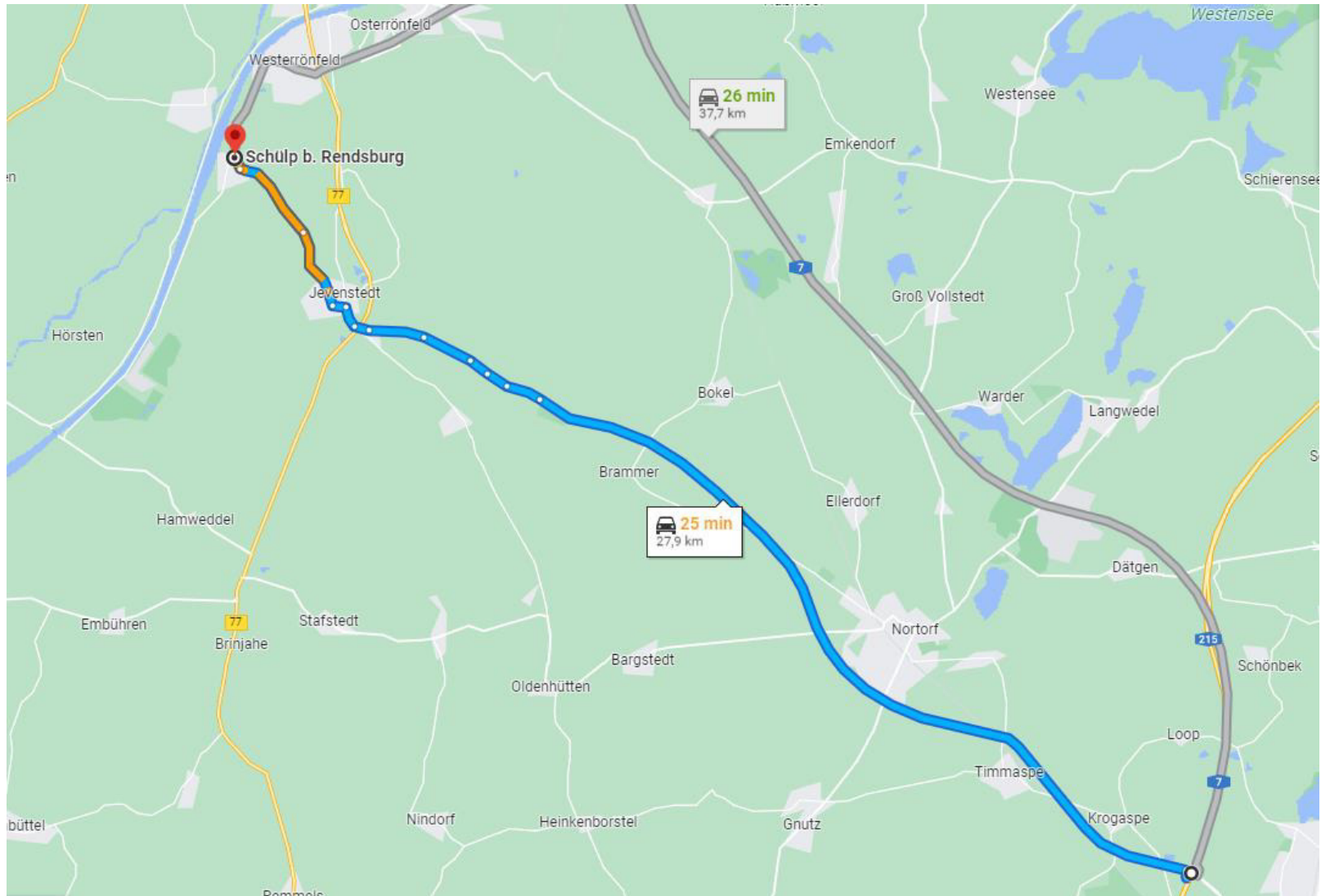


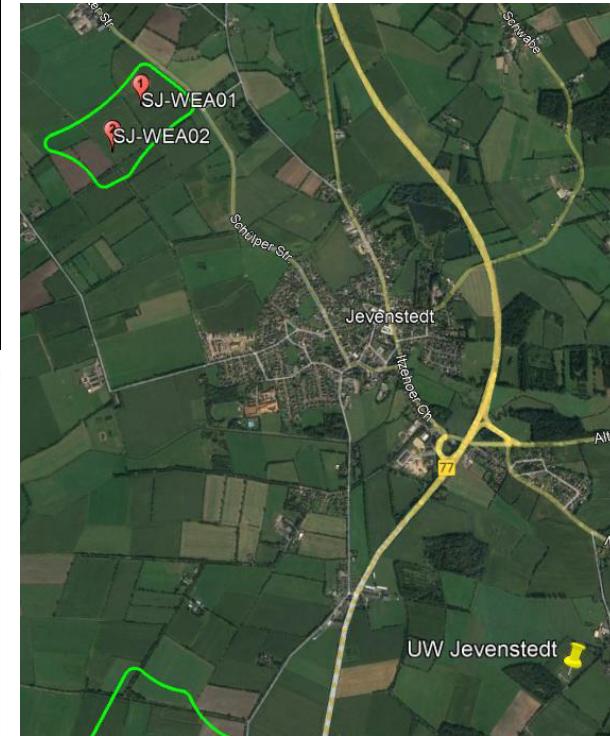
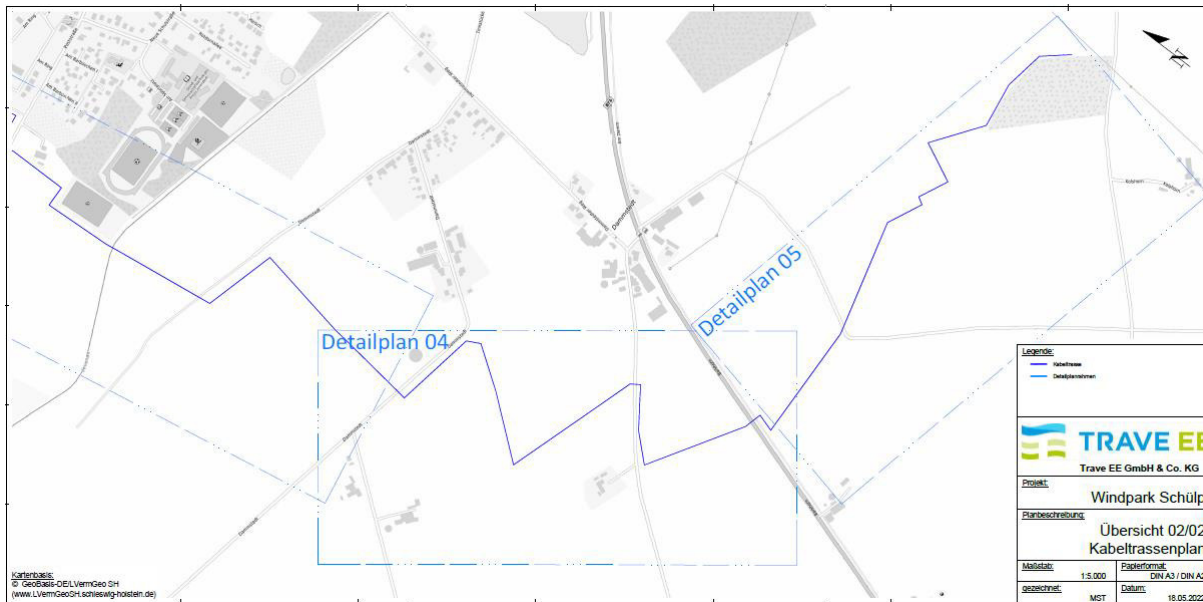
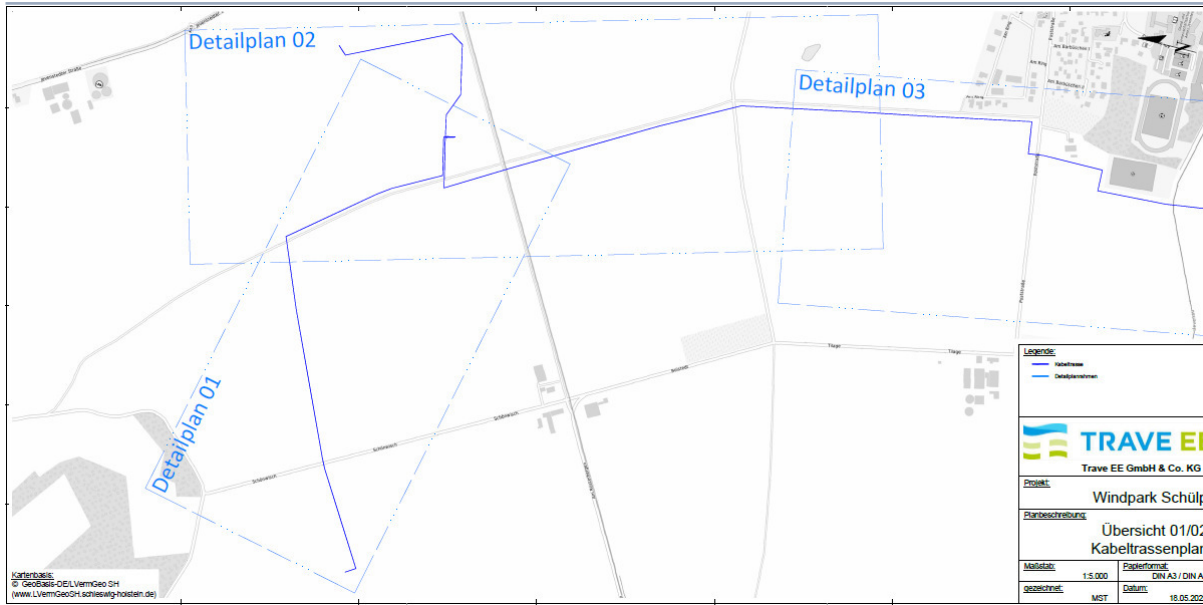


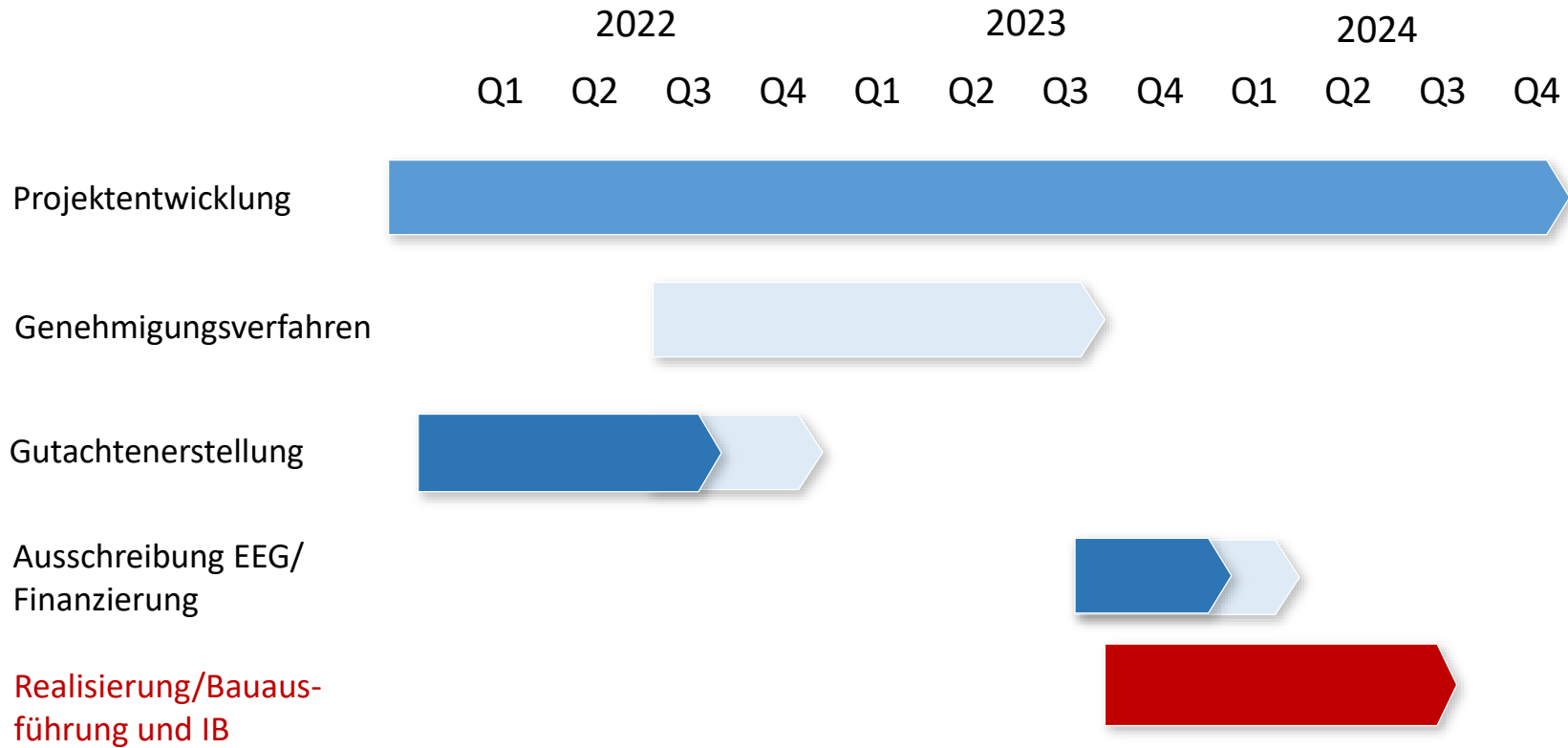
- Effiziente Ausnutzung des Vorranggebietes - Ertragsoptimierung
- Maximale Gesamthöhe ist aufgrund von Abstandsregelungen begrenzt
- Beachtung gesetzlich vorgegebener Grenzwerte zu Schall- und Schattenemissionen des Windparks
- Überprüfung der Einhaltung der Grenzwerte durch unabhängige Fachgutachter
- Einhaltung Schattenemissionen wird durch automatische Abschaltung gewährleistet (Sensormessung an WEA)
- nach Inbetriebnahme des Windparks erfolgt Schall-Nachvermessung um langfristige Einhaltung sicher zu stellen







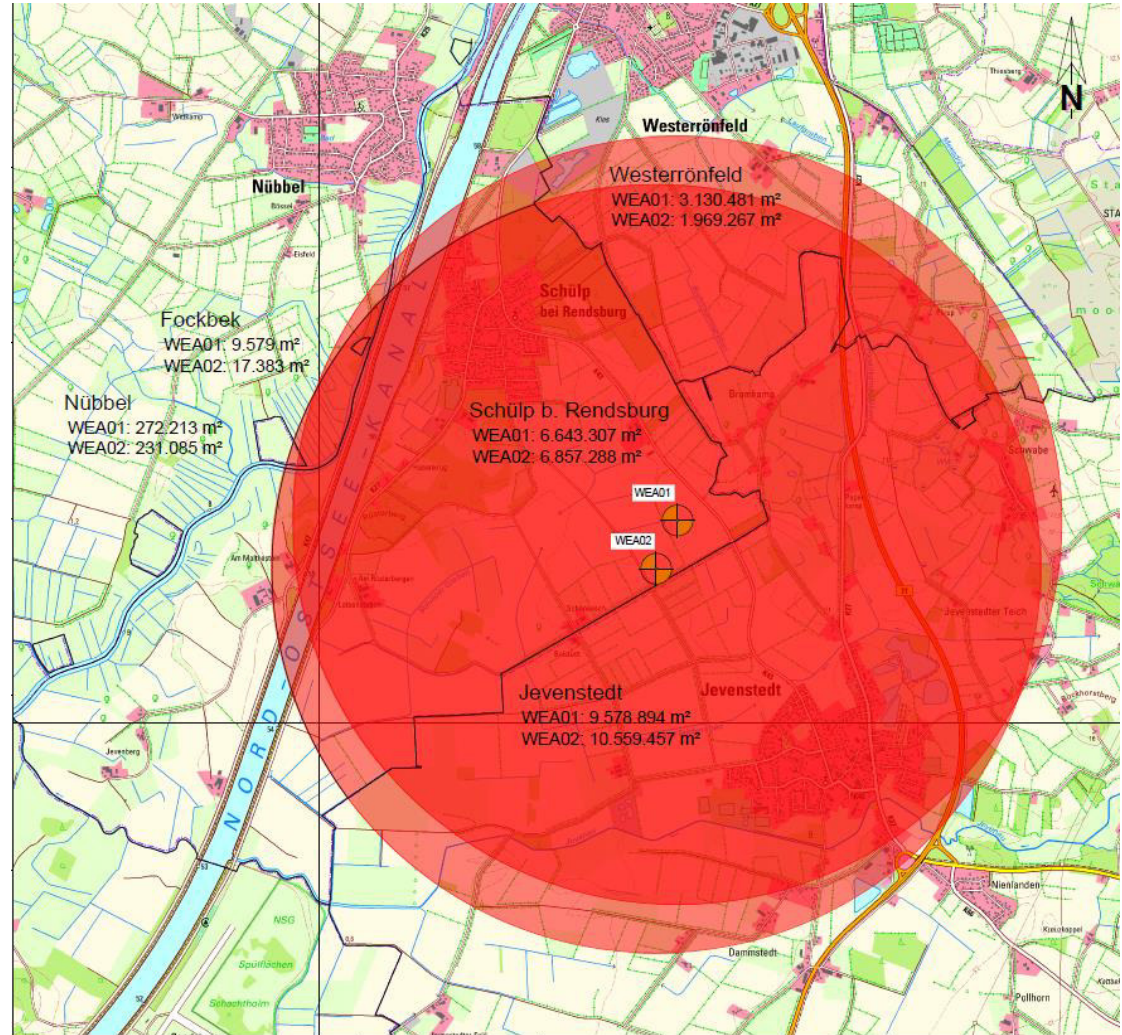




§6 EEG2021

Anlagenbetreiber dürfen den Gemeinden, die von der Errichtung ihrer Anlage betroffen sind, Beträge durch einseitige Zuwendungen ohne Gegenleistung anbieten

- Gemeinden im Umkreis von 2,5 km je WEA
- bis zu 0,2 ct/kWh des tatsächlich eingespeisten Stroms
- Aufteilung nach Anteil des Gemeindegebietes





Trave Erneuerbare Energien
GmbH & Co. KG

Geniner Straße 80
23560 Lübeck
E-Mail: info@trave-ee.de

www.trave-ee.de
Tel.: 0451 / 888-6601
Fax: 0451 / 888-2311

Ihre Ansprechpartner

Sophia Strauß
Tel.: 0451 / 888-6695
Email: sophia.strauss@trave-ee.de

Harmen Mehrdorf
Tel.: 0451 / 888-6697
Email: harmen.mehrdorf@trave-ee.de

Geschäftsführung:

Dr.-Ing. Mario Wörner
Tel.: 0451 / 888-6600
Email: mario.woerner@trave-ee.de

Dipl.-Wirtsch.-Ing. Dirk Gottschalk
Tel.: 0241 / 181-2663
Email: dirk.gottschalk@trave-ee.de